

BIOSWING® 560 iQ_{24/7}

Preise und technische Daten



Sonderausstattung 24/7

für besondere Anforderungen an die Stabilität und Dauerbelastung



Verstärkter Rückenträger



Armlehnen 1F mit Verstärkung und Polyurethan-Hartschaumauflage

Sitzneigungsverstellung als Einstellmoment (kein Permanentkontakt)



BIOSWING®560 iQ 24/7

3D-Sitzwerk®, kombiniert mit TrainBackMatic die eine automatische Synchronisation von Sitz und Rückenlehne inklusive Rückendruckeinstellung von 35 - 150 kg ermöglicht

Höhen- und neigungsverstellbare ergonomisch geformte Rückenlehne stufenlos bis 39 Grad in Neigung sowie mit Permanentkontakt individuell einstellbar (Rückenlehnenhöhe 60 cm)

Lumbalstütze im Rückenpolster (Wölbung stufenlos einstellbar)

Liniensteppung in Rücken- und Sitzpolster

3D-Nackenstütze in Neigung und Höhe einstellbar

Armlehnen höhenverstellbar 1F schwarz, Auflage eckig PUR schwarz

Sitzneigungsverstellung stufenlos einstellbar

Sitztiefenverstellung per Schiebeschlitten von 46 bis 52 cm

Sitzhöhenverstellung stufenlos von 42 bis 52 cm, Gasfeder 1 (Messung nach DIN-Norm/belastet)

Fußkreuz Alu-polier, 68 cm

Rollen chrom, weich, 6 cm

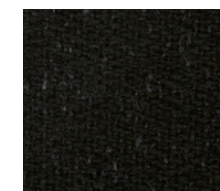
Strapazierfähige Polster, Farbe nach Wahl (siehe unten)

Preis: 2.398,00 € / 2.853,62 € (zzgl./incl. MwSt.)

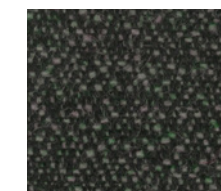
Bestellnummer: 49510-00C

Lieferzeit 5 Wochen innerhalb Deutschland

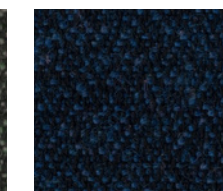
Polsterfarben



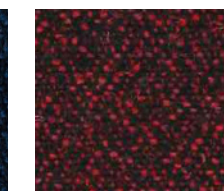
schwarzgra
u FYR21



grüngrau
FYR06



nachtbla
u FYR03



orientrot
FYR15

Zusammensetzung:
Polyamid / Wolle / Visil / Viskose

Scheuertouren
: > 500.000

1	Rückenlehnenbreite	47 cm
2	Rückenlehnenhöhe	60 cm
	- Höhenverstellbereich	8 cm
3	TrainBackMatic	
	- mit verstellbarer Rückendruckanpassung	35 - 150 kg
	stufenlose Änderung der Sitzposition mit Arretierung bzw. Permanentkontakt	
	- Synchronverhältnis	1 : 3,5
4	Lumbalstütze	
	- stufenlose Anpassung	0 - 3,5 cm
5	Lumbalstütze	
	- Höhe über der Sitzfläche verstellbar	17 - 25 cm
6	Sitzbreite	47 cm
7	Sitztiefenverstellung (per Schiebeschlitzen mit Bedienhebel)	46 - 52 cm
8	Sitzhöhe (Vermaßung nach DIN-Norm mit druckbelasteter Gesäßsattappe)	
	- Gasfeder 0	40 - 48 cm
	- Gasfeder 1	42 - 52 cm
	- Gasfeder 2	47 - 60 cm
9	Sitzneigungsverstellung (per Gasfeder mit Bedienhebel)	
	- stufenlose Änderung mit Arretierung	+4 bis -6 Grad
10	Armlehnenweite	
	- verstellbar: 1F	46 cm (± 5 cm)
11	Armlehnenhöhe	
	- verstellbar: 1F	20 - 30 cm
12	Nackenstütze	
	- höhen- und neigungsverstellbar	20 - 28 cm
13	Maximale Belastung	160 kg
Maße, verpackt, B x T x		68 x 68 x 131 cm
H Gewicht, verpackt		35 - 40 kg
Stoffe: lfm x Stoffbreite		145 x 140 cm
Leder: effektiv, fehlerfrei		3,8 qm

(Alle Maßangaben ± 2%)

